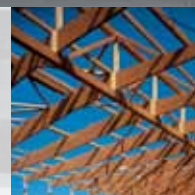




HOLZBAUWERKE



 müllerblastein®
HOLZBAUWERKE



Als eines der führenden Ingenieurholzbau-Unternehmen in Deutschland beraten, planen, fertigen und montieren wir mit mehr als 60 Mitarbeitern in unseren Produktionshallen in Blaustein innovative Holzbau- sowie Systembauteile für den gesamten Europäischen Markt.

HOLZBAUWERKE



— Bescheinigung C & D —
über den Nachweis zum Kleben und
Leimen von tragenden Holzbauteilen
nach DIN 1052-2004, Anhang A
sowie DIN 1052-1, Abschnitt 12.1

OBJEKTE

Gewerbe und Industrie
Öffentliche Hand
Privat-/Sonderbauten
Brückenbau
Big Buildings
Headquarters
Tragwerksanierung

PRODUKTE

Fertigung Dachelemente
Fertigung Wandelemente
Fertigung Fassadenelemente
Fertigung Tragwerk
Fertigung Sonderelemente
Fertigung Akkustikelemente

SPEKTRUM

Ingenieur-Leistungen
Schlüsselfertige Leistungen



OBJEKTE



Bauen heisst Verantwortung übernehmen. Für uns bedeutet jedes einzelne Objekt, ob klein oder in visionärer Dimension, gemeinsam mit Ihnen ein Stück Zukunft gestalten. Immer im Fokus: Mit Sorgfalt, Ideenreichtum und Kostenorientierung bieten wir Ihnen die perfekte Lösung für Ihr Bauanliegen. Sei es aus Holz, einem Materialmix oder anderen Werkstoffen - unser System aus Qualitätssicherung, Innovation und Tradition schafft Sicherheit!

Bauen heisst Ansprüche erfüllen. Jedes Objekt hat sein eigenes Profil und individuelle Anforderungen, denen wir optimal entsprechen. Bei Bauvorhaben für **Gewerbe und Industrie, Big Buildings** und **Headquarters** genau so, wie als **Partner für die öffentliche Hand**, als Verantwortlicher für die **Tragwerksanierung**, beim Bau von **Brücken** oder wenn wir Träume im **Privaten Wohnungsbau** wahr werden lassen: Auf unsere effiziente, genaue und kostenoptimierte Bauleistung ist verlass! Lassen Sie sich doch von uns in neue Lebensräume entführen. Unter www.artecto.eu erleben Sie Baukultur zum Greifen nah.

Bauen heisst Kreativität leben. Lassen Sie Ihren Ideen freien Lauf, um Notwendiges zu schaffen - mit Neugier, Motivation, Herz und Verstand finden wir für jede noch so unkonventionelle Vision von **Sonderbauten** die passende Lösung.



www.muellerblaustein.de



HOLZBAUWERKE



Ob Turnhalle, Eishalle oder Gewerbezentrum, Bauten für die Öffentliche Hand, Tragwerksanierung oder Privathaus - weitere spannende Referenzobjekte finden Sie unter www.muellerblaustein.de

PRODUKTE



Bauen heisst Hand in Hand. Denn ohne Teamwork geht bei komplexen, integrierten Systemprozessen nichts. Darüber sind wir uns als **Konstrukteure, Produzenten** und **Montageprofis** der unterschiedlichsten **Massiv- und Bauelemente** zu jeder Zeit bewusst. Hohe Formstabilität und Verwindungsfreiheit sind für jedes noch so kleine Element selbstverständlich. Ob es sich dabei um ein Produkt unseres Kooperationspartners oder Eigenentwicklungen handelt: Durch die Multifunktionalität, herausragende Kennwerte und Präzision durch die CNC-Vorfertigung und die kurze trockene Bauzeit eröffnen sich, auch in Kombination mit anderen Bauweisen, breit gefächerte Einsatzmöglichkeiten.

www.muellerblaustein.de



HOLZBAUWERKE



Nutzen Sie das Wissen und die Erfahrung unserer Ingenieure ab der Planungsphase. Als Team von erfahrenen Konstrukteuren konzipieren und entwickeln wir für jedes Objekt die optimale Lösung. Ob es sich um die **Fertigung und Montage von Dach- und Wandelementen** oder **Fassadenelemente** handelt. Nachhaltigkeit und Energieresourcen liegen uns am Herzen: Als innovative Experten **hochwärmege-dämmter Elemente** im **Passivhausbau** sind wir die richtige Wahl.

Es ist unser Anspruch, bei jeder neuen Herausforderung die denkbar beste Lösung zu realisieren. Gerade der **Fassadenbau** bietet aufgrund seiner Materialoptionen nahezu ungeahnte Gestaltungsvarianten. Holz, Metall, Glas, Stein - immer wieder neue, faszinierende Fassadenkonstruktionen setzen wir mit Begeisterung und Können professionell um.

Geht nicht, gibts nicht. Wir sehen aussergewöhnlicher Architektur mit Spannung entgegen und erfüllen Ihnen über **Akkustikelemente** bis zu **Sonderelementen** fast jeden Wunsch.



Die optimale Bauwerkhülle von Müller Blaustein! Ob es sich um ganzheitliche Konzepte mit dem Werkstoff Holz handelt, oder um die unterschiedlichsten Materialkombinationen - wir sind Ihr perfekter Ansprechpartner.

SPEKTRUM



Bauen heisst Sorgfaltspflicht. Unser hochqualifiziertes Team an Ingenieuren, Statikern und Konstrukteuren unterstützt und begleitet Sie auf Wunsch durch Ihr komplettes Bauvorhaben. **Ingenieur-Holzbau** von Müller Blaustein bedeutet Sicherheit - vom ersten gemeinsamen Handschlag bis zur Schlüsselübergabe.

Bauen heisst Planungssicherheit. Genau dort, wo andere aufhören, fangen unsere Leistungen an. Als **Generalunternehmer** übernehmen wir die Verantwortung für eine reibungslose und effiziente Projektlogistik. Wir sorgen vom kleinsten bis zum grössten Projekt für eine zuverlässige Realisierung. Auch bei knappen Terminen - unser **vernetztes Leistungsspektrum** aus einer Hand gibt uns und Ihnen die notwendige Sicherheit. Und auf die ist Verlass! Die direkte, unkomplizierte und dabei kompetente Kommunikation machen wir Ihnen leicht - während der gesamten Bauzeit steht Ihnen ein voll verantwortlicher Projektleiter persönlich zur Seite.

Bauen heisst Müller Blaustein. Denn was wäre unsere noch so ausgeklügelte Technik, die neuesten Innovationen und das eingesetzte modernste Produktionsverfahren ohne unsere jahrzehntelange Erfahrung. Mit Herz und Verstand bei der Sache - denn wir sind uns sicher: **Zukunft braucht Herkunft.**



Produktionsstandort Blaustein



www.muellerblaustein.de



HOLZBAUWERKE



_____ Schlüsselfertiges Bauen nehmen wir beim Wort: Als Generalunternehmer bieten wir Ihnen umfassende, kostenoptimierte Sicherheit in Planung, Ausführung und Steuerung. Wir machen es Ihnen leicht.



müllerblastein Holzbau GmbH · Pappelauer Strasse 51 · DE-89134 Blaustein · Tel +49 73 04 96 16-0 · Fax -16 · info@muellerblastein.de · www.muellerblastein.de



Bei allen gezeigten und aufgeführten Objekten und/oder Projekten, war müllerblastein massgeblich ausführendes Unternehmen, ohne in allen Fällen direkt vom Bauherr beauftragt gewesen zu sein. Die Architektonischen Rechte liegen bei Auftraggebern und/oder Architekten und können auf Wunsch bei müllerblastein erfragt werden. Die Bildnachweise sind unbarrechtlich legitimiert und freigegeben.

Konzept & Gestaltung VIDU Werbung Ulm